

Funk- und Bus-Systeme

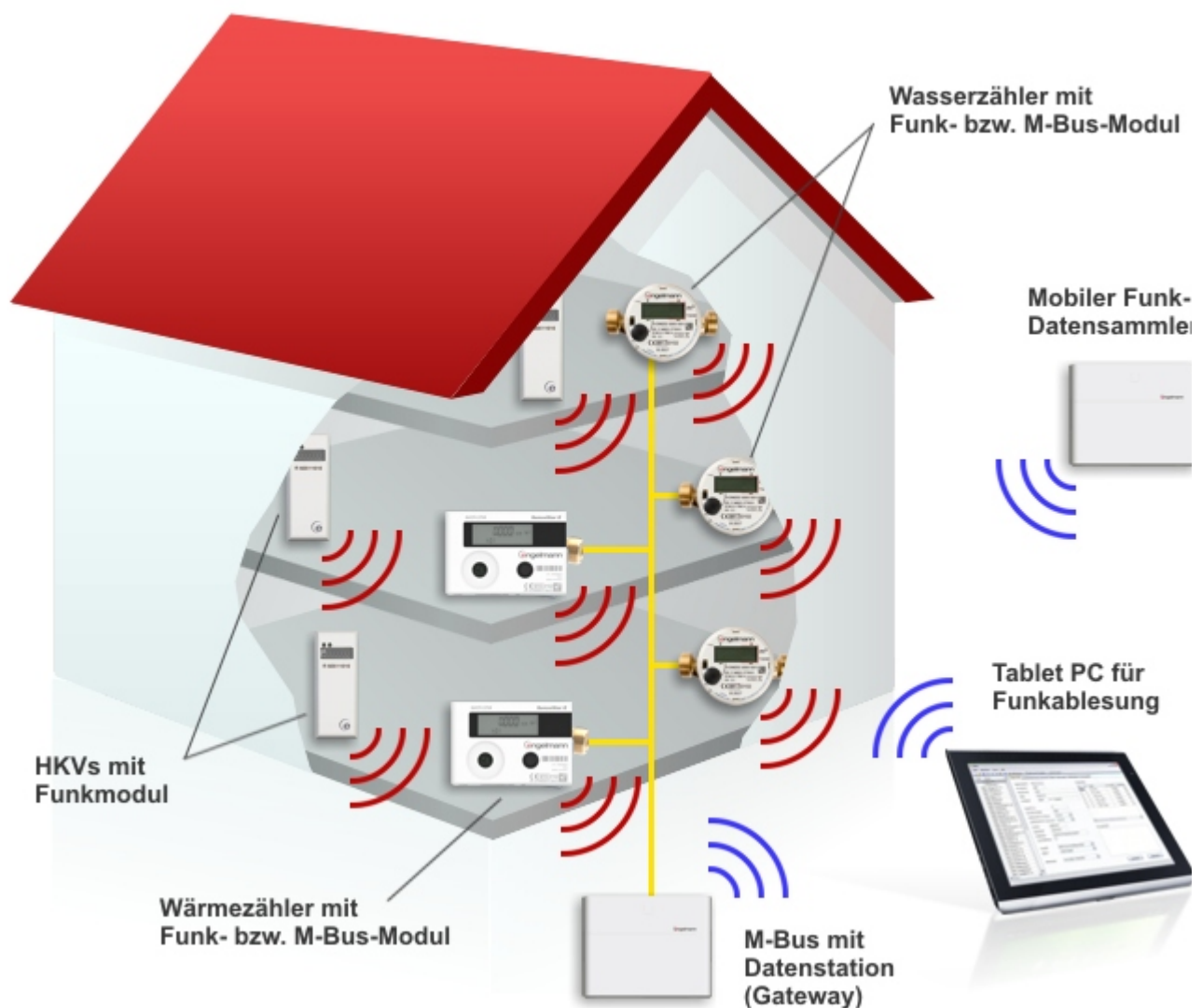
Die intelligente Form der Verbrauchserfassung

Durch die Ausrüstung mit modernster Funk- oder M-Bus-Technologie werten Sie Ihre Immobilie auf und vereinfachen die Verbrauchsablesung. Der Nutzer muss zum Ablesetermin nicht mehr anwesend sein, alle Messwerte können ohne Betreten der Wohnung erfasst werden. Aufwendige Zwischenablesungen, teure Nachtermine und Verbrauchsschätzungen entfallen somit.

Walk-by – Ablesung im Vorbeigehen

Bei der Funkablesung werden die Verbrauchsdaten der einzelnen Messgeräte drahtlos an ein Auslesegerät, den mobilen Datensammler, übertragen. Dieser reicht die Messwerte an einen PC oder Laptop mit der entsprechenden Ablesesoftware weiter.

Zum Schutz Ihrer Nutzer ist die Übertragung passwortgeschützt und verschlüsselt. Die Daten können also nur von autorisiertem Fachpersonal ausgelesen werden.



Der M-Bus

Als Alternative zur Funktechnik gibt es mit dem Metering-Bus (M-Bus) auch eine kabelgeführte Lösung. Diese eignet sich besonders für Neubauten sowie im Gewerbebereich. Die Messgeräte werden über zweiadrige Leitungen, dem sogenannten Bus, mit einer zentralen Datenstation (Gateway) verbunden. Die Messdaten können von dort über eine PC-Schnittstelle oder per Mobilfunkanbindung ausgelesen werden.

Ein System mit allen Komponenten

Wir bieten Ihnen Heizkostenverteiler, Wärmezähler und Wasserzähler, die mit der Funk- bzw. M-Bus-Technik ausgestattet sind und stellen die passenden Datensammler und entsprechende Ablesesoftware bereit. Zusätzlich erhalten Sie bei uns Module für die Nachrüstung von Wärme- und Wasserzähler. So können Sie auch Ihre bestehenden Messgeräte für die Funkübertragung fit machen.