

5.heatplus Displayanzeigen

Gerätezustände, Anzeigeeinheiten und Verbrauchswerte werden über das LCD-Display in mehreren Ebenen (bis zu 10 Ebenen) angezeigt. Der Wärmehähler ist mit zwei Tasten ausgestattet, mit denen zwischen den einzelnen Anzeigeschritten und Anzeigeebenen umgeschaltet werden kann.

Das Display des Zählers ist normalerweise ausgeschaltet und wird erst nach einem Tastendruck aktiviert. Zur Funktionskontrolle wird alle 36 Sekunden das Display kurz eingeschaltet (Modus Schnellableseung) und zeigt den aktuellen Zählerstand, den Zählerstand zum Stichtag und, falls vorhanden, eine Fehlermeldung.

5.1 Modus Schnellableseung

Standard-Schleife (Zählerstandsanzeigen sind abhängig von der Gerätekonfiguration)



Fehlermeldungen



Wenn das Gerät einen schweren Fehler aufweist, wird vor den Zählerstandsanzeigen der Fehlercode und das Fehlerdatum angezeigt

falsche Durchflussrichtung



Wenn falsche Durchflussrichtung festgestellt wird erfolgt vor den Zählerstandsanzeigen die Anzeige „falsche Durchflussrichtung“.

5.2 Display-Ebenen

L0 Aktuelle Verbrauchswerte

L1 Jährliche Verbrauchswerte

L2 Momentanwerte

L3 Parameter

L4 Verbindungen
(integrierte Kommunikationsmodule)

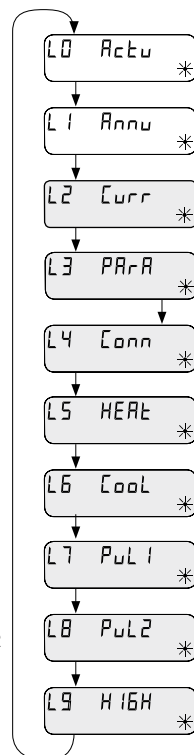
L5 Monatswerte Wärme

L6 Monatswerte Kälte

L7 Monatswerte Impulseingang 1

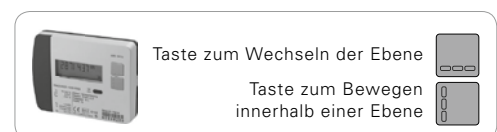
L8 Monatswerte Impulseingang 2

L9 Höchstwerte



Standard-Ebenen

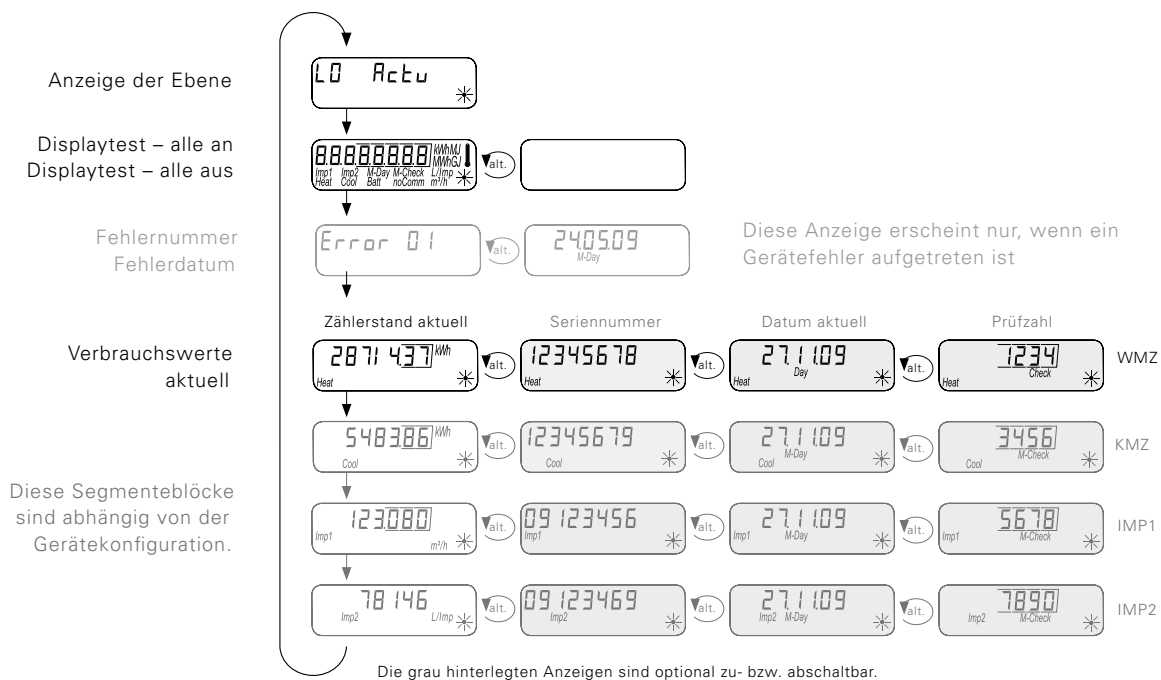
Die grau hinterlegten Ebenen sind individuell einzeln abschaltbar.



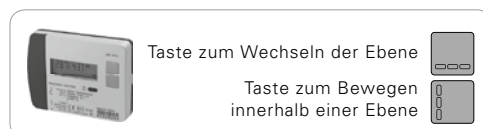
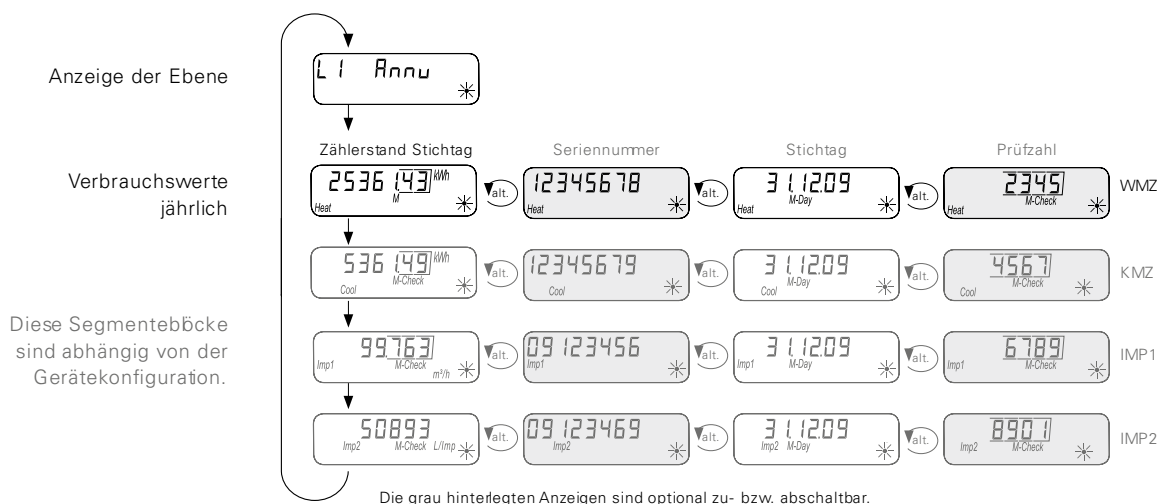
alt. Alternierende Anzeige

5. heatplus Displayanzeigen

Display-Ebene L0 – Aktuelle Verbrauchswerte

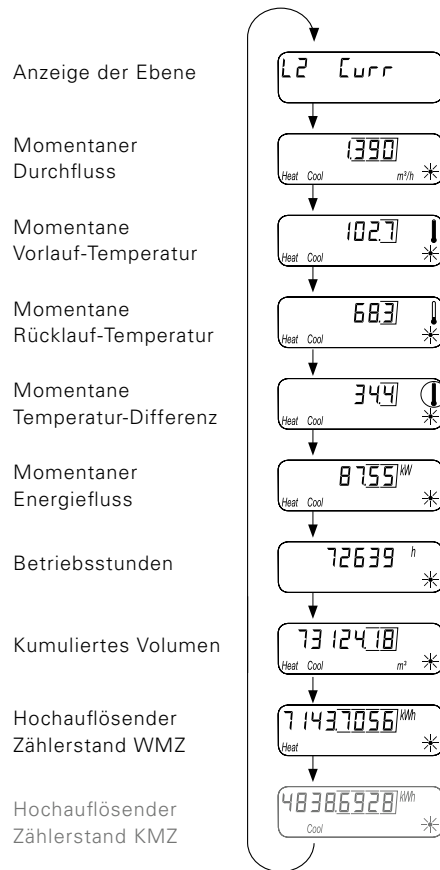


Display-Ebene L1 – Verbrauchswerte jährlich

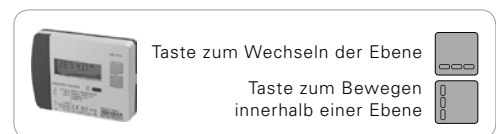


alt. Alternierende Anzeige

Display-Ebene L2 – Momentanwerte



Dieses Segment erscheint abhängig von der Gerätekonfiguration.



▼ alt. Alternierende Anzeige