

7. heatsonic Displayanzeigen

7.1 LCD – Multifunktionsanzeige (Wärmezähler)

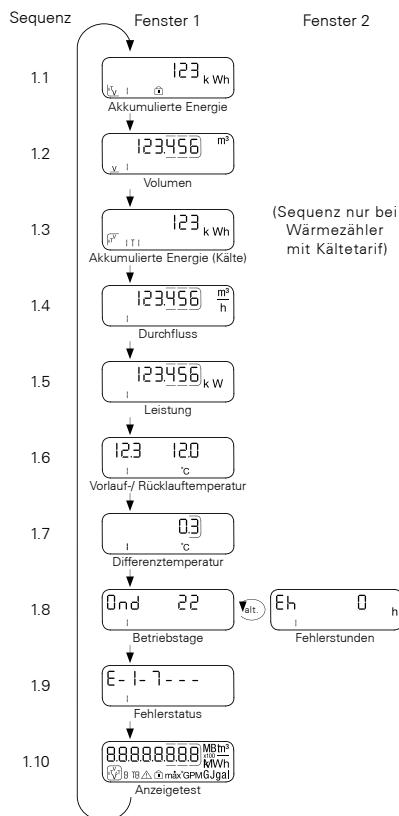
Der Zähler verfügt über 6 verschiedene Anzeigeschleifen: Hauptschleife, Stichtagsschleife, Infoschleife, Impulseingangsschleife, Tarifschleife und Monatsschleife. Der Fensterinhalt jeder Schleife ist ab Werk mit den Standardinformationen programmiert. Diverse Anzeigefenster bestehen aus bis zu sieben im 2 – 4s Rhythmus wechselnden Wertanzeigen. Zur schnellen visuellen Erfassung sind die Schleifen im Display mit den Ziffern 1 bis 6 gekennzeichnet. Standardmäßig ist die Hauptschleife (1) mit den aktuellen Daten wie z.B. für Energie, Volumen, Durchfluss programmiert. Mit der IZAR@SET Software lassen sich die Einstellungen der Schleifen kundenspezifisch programmieren. Mit der Drucktaste können die einzelnen Anzeigen weitergeschaltet werden. Dabei wird zwischen kurzen und langen Tastendrücken unterschieden.

Nachfolgende Tabelle zeigt die Bedienmöglichkeiten:

Aktion	Ereignis
Taste kurz drücken (< 3 Sekunden)	Innerhalb einer Schleife weiterschalten
Taste lange drücken (> 3 Sekunden)	In die nächste Anzeigeschleife weiterschalten
Taste 4 Minuten nicht drücken	Zähler schaltet die Anzeige automatisch aus (um Strom zu sparen, nur wenn kein Fehler vorliegt)
Taste erneut drücken	Zähler befindet sich in der Grundanzeige

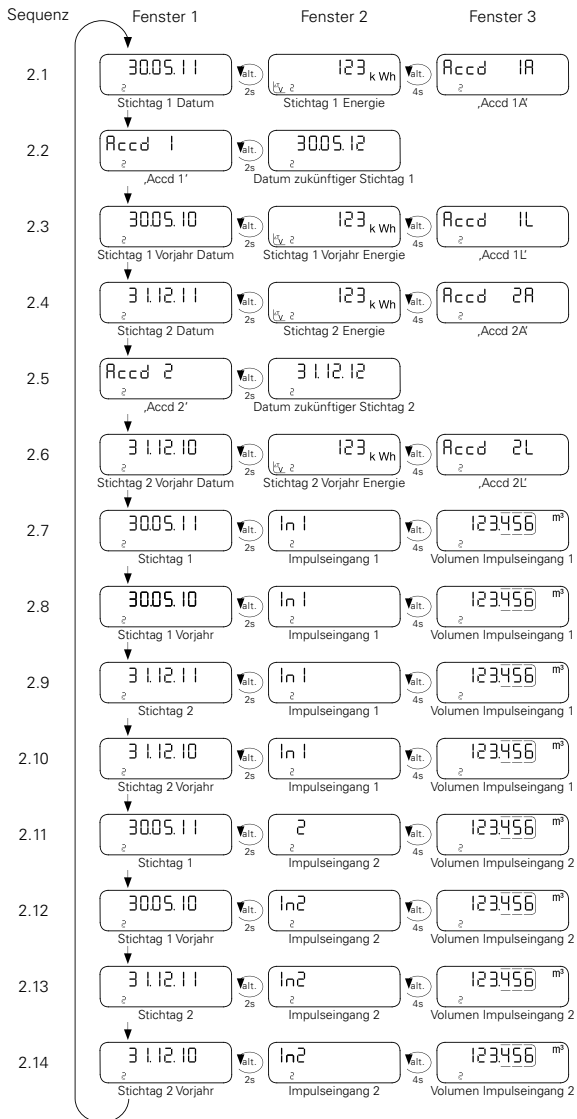
7.2 Display-Schleifen

Display-Hauptschleife (1)

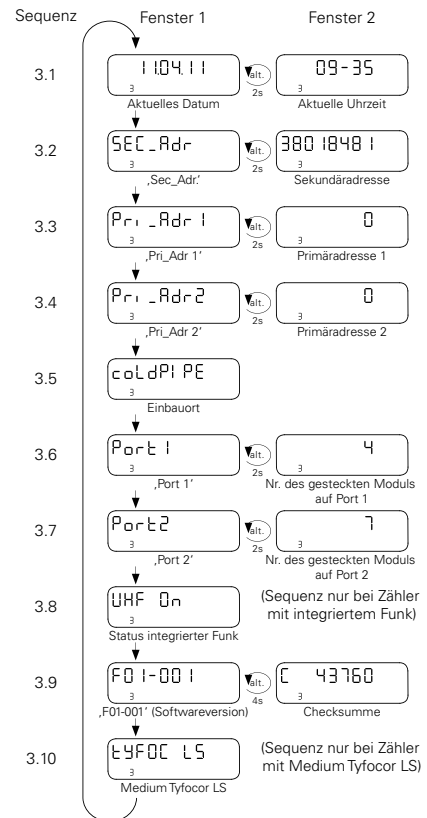


7. heatsonic Displayanzeigen

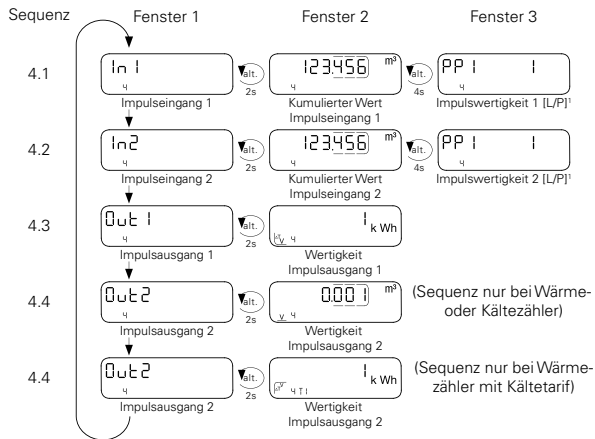
Display-Stichtagsschleife (2)



Display-Infoschleife (3)

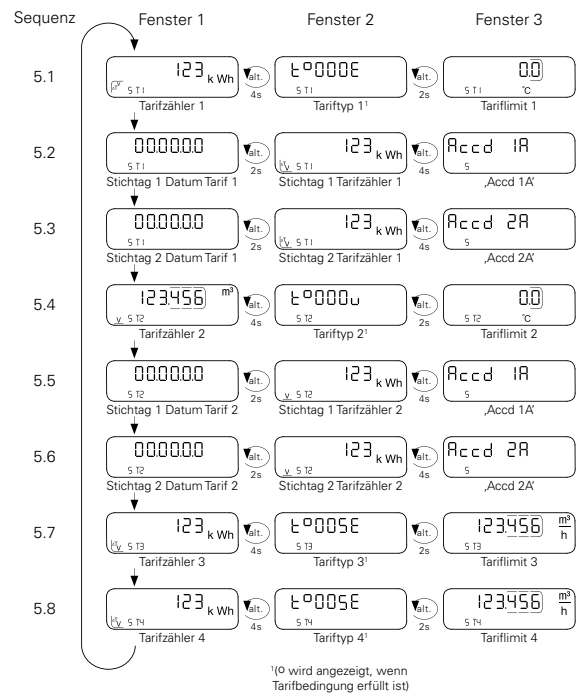


Display-Impulsschleife (4)



¹(Puls pro Inkrement, abhängig von der Nachkommastelle des kumulierten Wertes, hier 1L/Impuls)

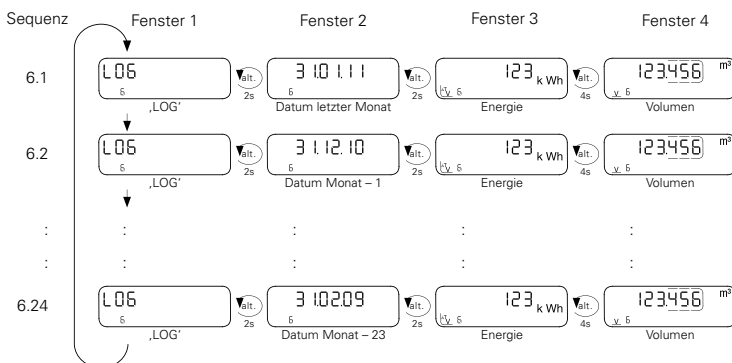
Display-Tarifschleife (5)*



¹(0 wird angezeigt, wenn Tarifbedingung erfüllt ist)

*(nur bei Wärmezähler mit Kältetarif)

Display-Monatsschleife (6)**



** (Wärme- oder Kältezähler)